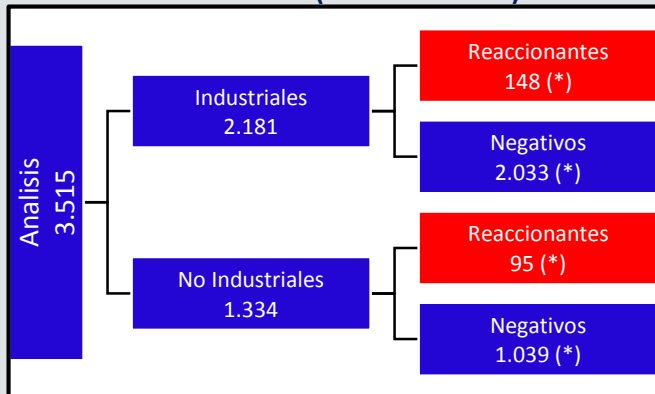


# Situación PRRS Semana 32-33/2014 (04 al 17 de agosto 2014)

“PRRS Maipo Chile 2013”

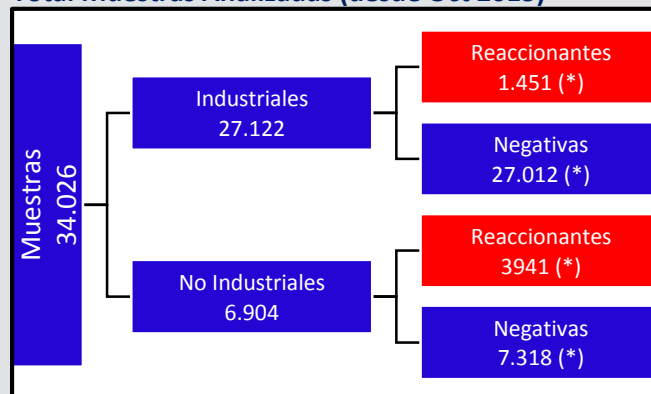
## Resumen Vigilancia

**Total Análisis Realizados (desde Oct 2013)**



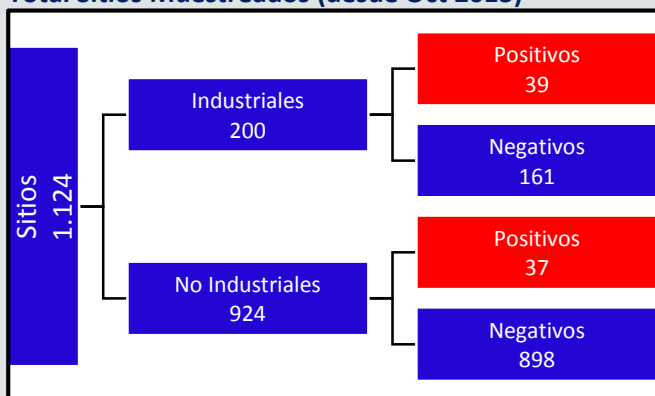
(\*) Incluye análisis por ELISA y/o PCR

**Total Muestras Analizadas (desde Oct 2013)**

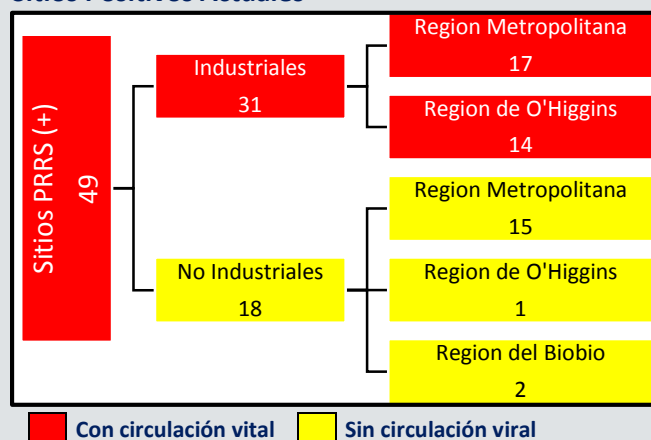


(\*) Incluye muestras analizadas por ELISA y/o PCR

**Total Sitios Muestreados (desde Oct 2013)**



**Sitios Positivos Actuales**

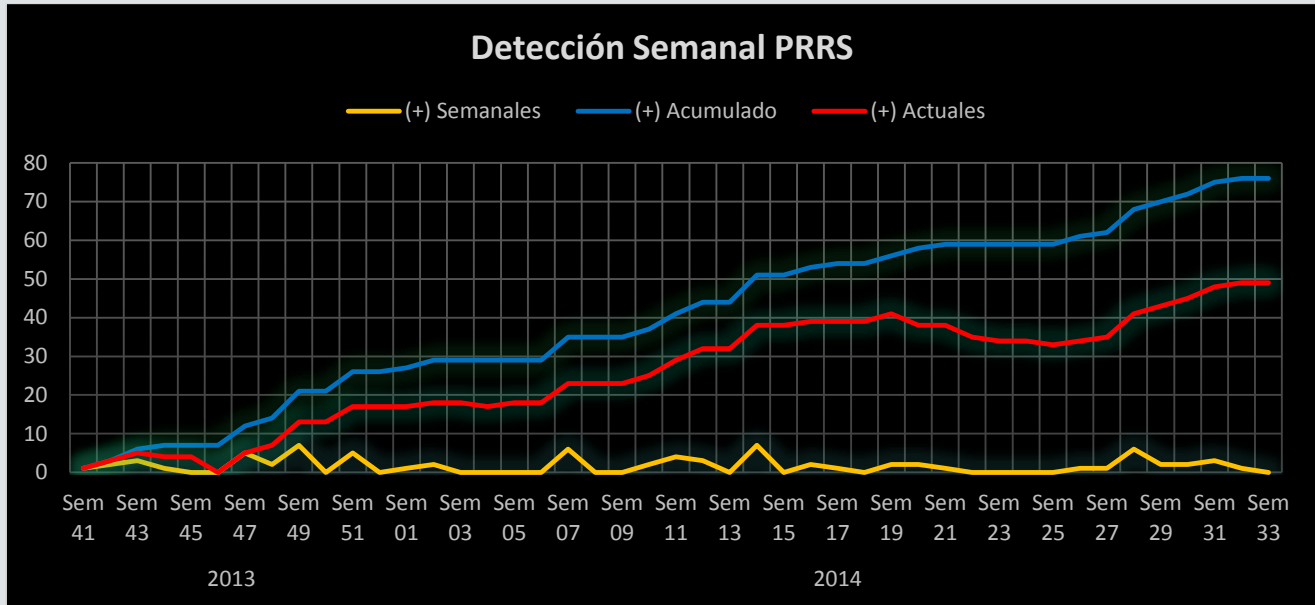


**Tabla N°1: Distribución Nacional de Vigilancia PRRS (desde Oct 2013)**

Región	Industrial		No Industrial		Región	Industrial		No Industrial	
	Sitios	Muestras	Sitios	Muestras		Sitios	Muestras	Sitios	Muestras
XV. Arica y Parinacota	0	0	14	126	VII. Maule	10	3219	21	224
I. Tarapacá	0	0	13	110	VIII. Biobío	11	2180	255	2051
II. Antofagasta	0	0	5	38	IX. Araucanía	2	303	66	566
III. Atacama	0	0	2	18	XIV. Los Ríos	0	0	15	136
IV. Coquimbo	0	0	2	19	X. Los Lagos	0	0	28	223
V. Valparaíso	10	626	5	27	XI. Aysén	0	0	6	40
RM. Metropolitana	90	10516	268	1740	XII. Magallanes	0	0	4	12
VI. O'Higgins	77	10278	220	1574	<b>Total general</b>	<b>200</b>	<b>27122</b>	<b>924</b>	<b>6904</b>

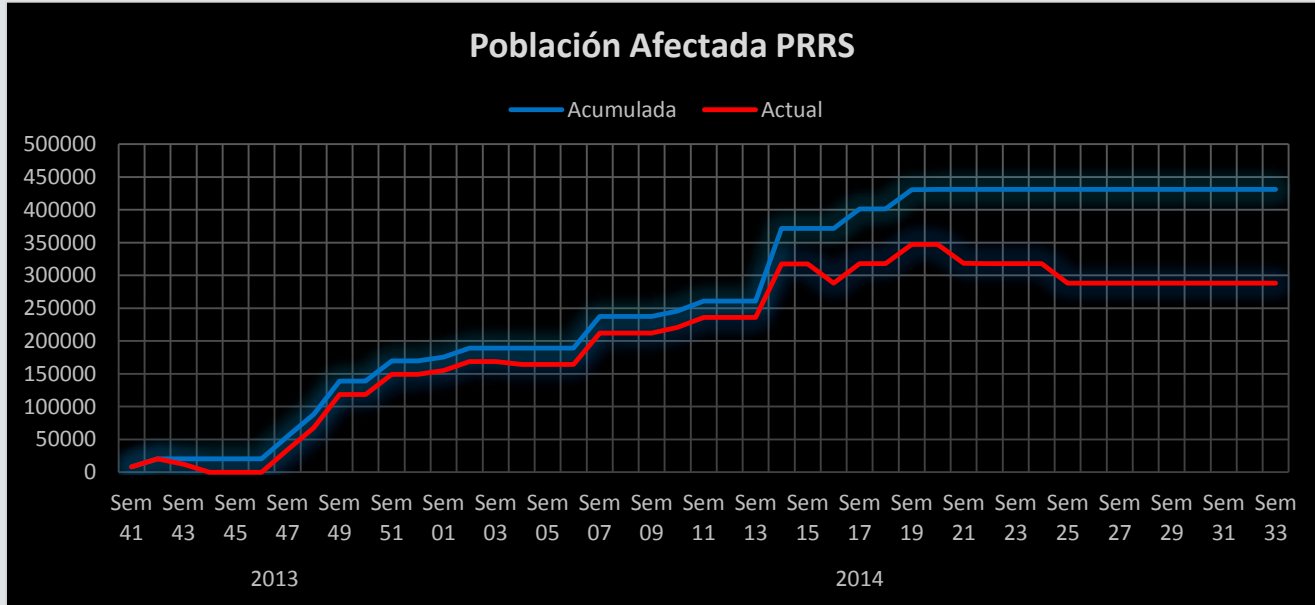
# Detección Semanal de Casos y Población Afectada PRRS

Grafico N°1: Detección Semanal PRRS



A la fecha se han detectado un total de 76 sitios positivos, de los cuales 39 corresponden a Sitios Industriales y 37 a Sitios No Industriales. A la fecha existen 31 Sitios Industriales y 18 Sitios No Industriales positivos, estos ultimos sin circulacion viral.

Grafico N°2: Población Nacional Afectada PRRS



La población actualmente afectada a la fecha llega a los 288.309 cerdos, de los cuales 288.124 corresponden a cerdos industriales y 185 a cerdos no industriales, estos ultimos sin circulacion viral. El total acumulado de animales afectados a la fecha llega a los 431.000 aprox.

# Distribución Geografica PRRS

Mapa N°1: Distribución Focos Actuales PRRS con Circulación Viral

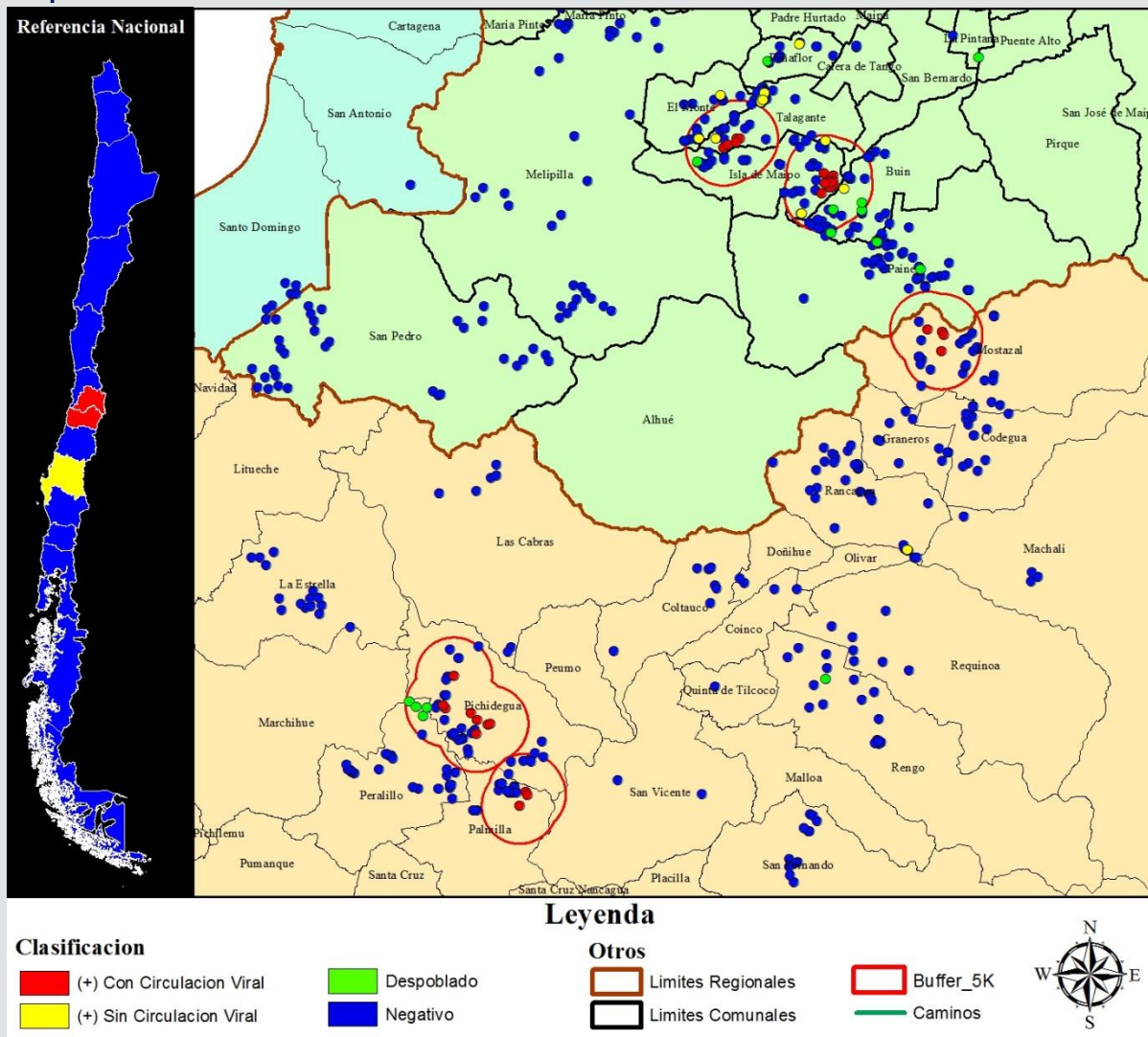


Tabla N°2: Estatus PRRS Nacional Actual

Regiones	Estatus PRRS	Regiones	Estatus PRRS
XV. Arica y Parinacota	No detectada	VII. Maule	No detectada
I. Tarapacá	No detectada	VIII. Biobío	Casos sin circulación Viral
II. Antofagasta	No detectada	IX. Araucanía	No detectada
III. Atacama	No detectada	XIV. Los Ríos	No detectada
IV. Coquimbo	No detectada	X. Los Lagos	No detectada
V. Valparaíso	No detectada	XI. Aysén	No detectada
RM. Metropolitana	Casos con circulación viral	XII. Magallanes	No detectada
VI. O'Higgins	Casos con circulación viral	<b>Total General</b>	<b>3 Afectadas</b>

Tabla N°3: Comunas Afectadas en Regiones con Circulación Viral

Regiones	Estatus PRRS
RM. Metropolitana	Talagante - Isla de Maipo
VI. O'Higgins	Mostazal - Pichidegua - Palmilla