

Esta es una especie protegida

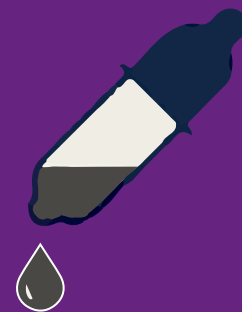
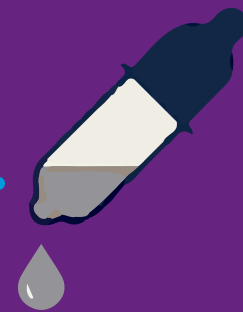
DIUCÓN

Xolmis pyrope



¿cómo lo reconocemos?

Mide aproximadamente 21 cms. Su cabeza, cuello, dorso y cola son gris ceniciento, con las plumas de las alas negruzcas. La garganta y pecho son gris claro y sus ojos son rojos.



¿dónde vive?



El diucón se encuentra desde Copiapó al Cabo de Hornos, también en Chiloé. Habita bosques abiertos, zonas arbustivas, parques y plazas, anidando en arbustos o árboles a alturas variables. Pone de 2 a 4 huevos blancos con manchas café rojizo.

notas sobre su comportamiento

Se alimenta de insectos realizando vuelos acrobáticos para capturarlos en el aire; también consume arácnidos, miriápodos y bayas. Por las mañanas emite su canto territorial y el resto del día es generalmente un ave silenciosa.



¿qué hacer si veo a un ejemplar de fauna silvestre?

Debemos observarlo a distancia sin intervenir ni molestarlo, disfrutando del maravilloso momento que nos regala la naturaleza.

Solo si está herido o tiene dificultad para moverse debes contactar al SAG escribiendo un mail a oficina.informaciones@sag.gob.cl, llamando al (+562)23451100 o al 133 de Carabineros.

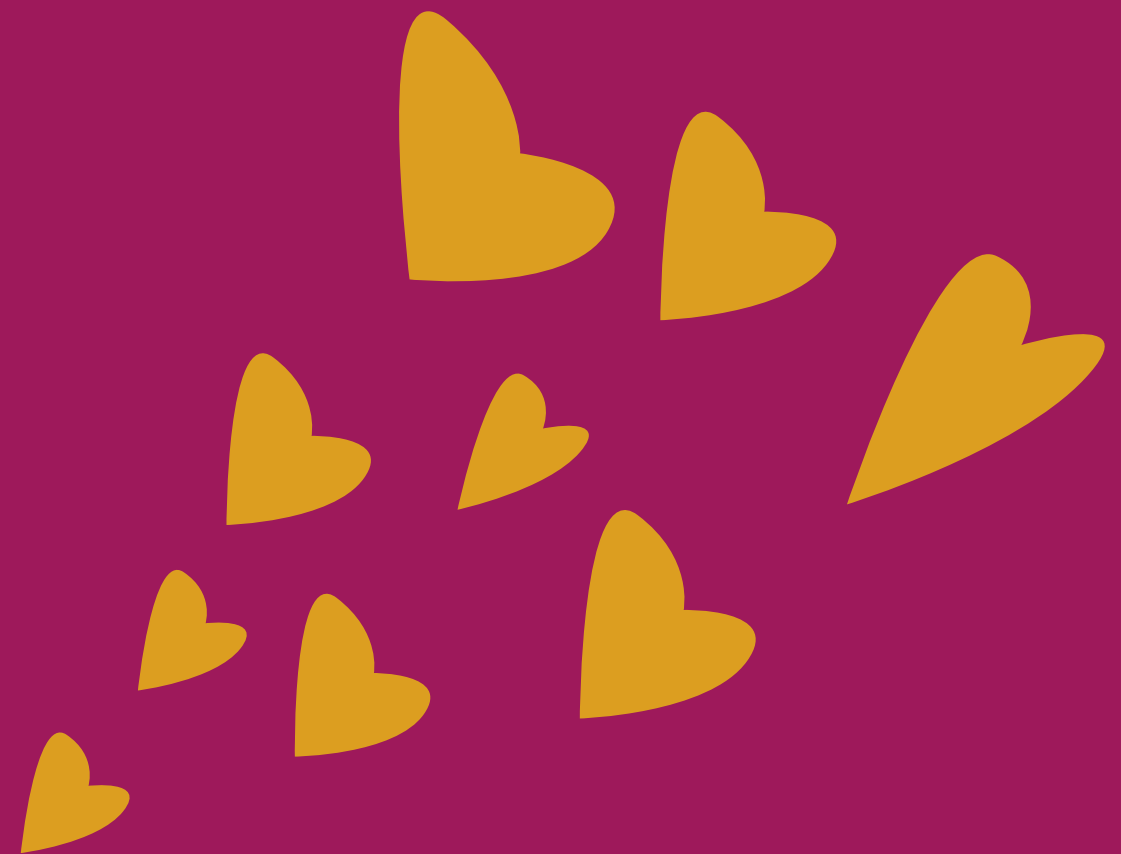


Foto: Manu Núñez

SAG