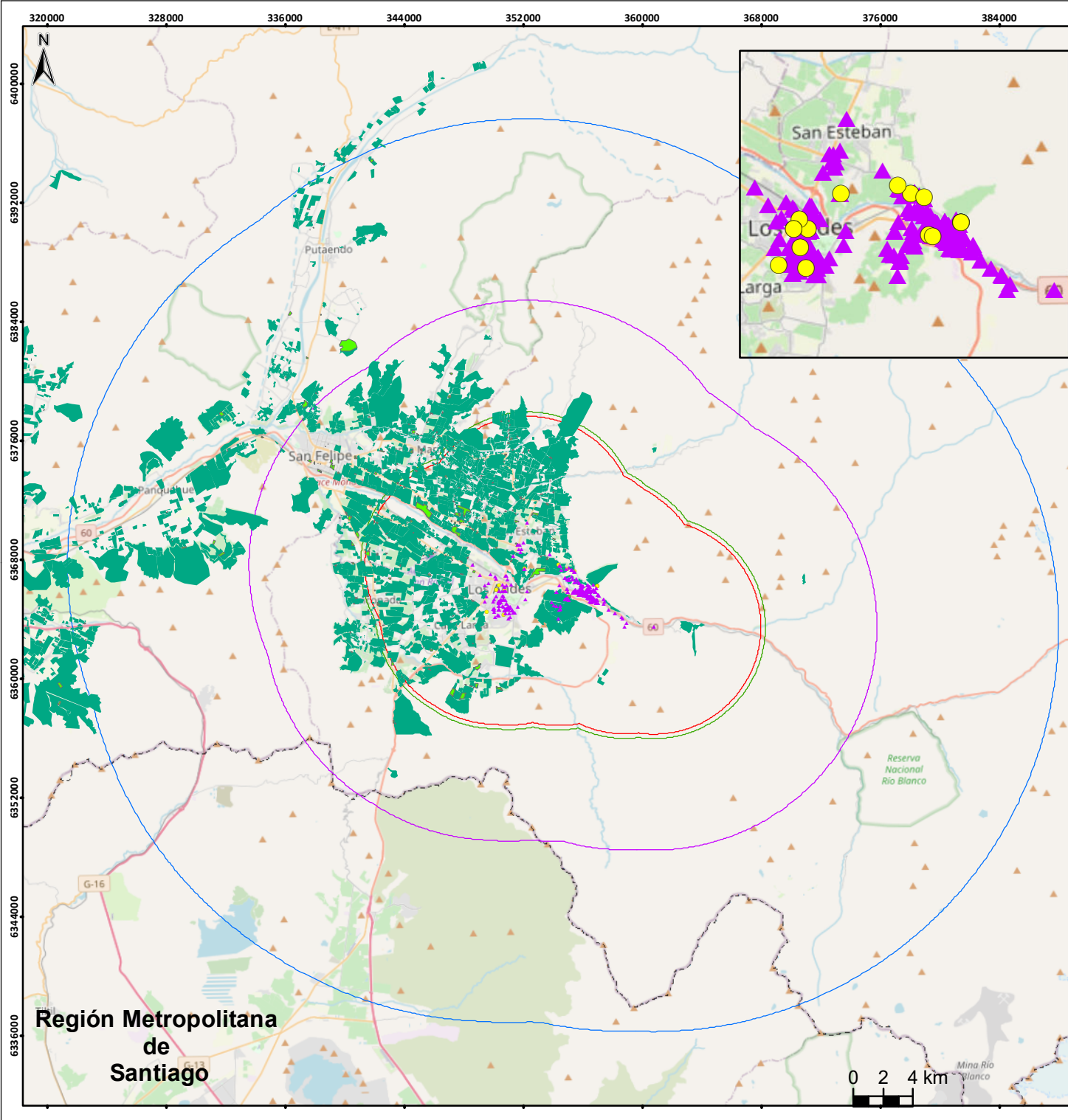
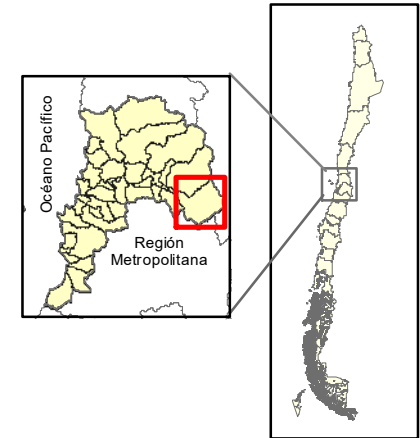


Servicio Agrícola y Ganadero
Detección de *Ceratitis capitata* en
la Región de Valparaíso
Campaña Los Andes Agosto 2023



Legenda

- ▲ Detecciones al 04-08-2023
- Focos Larvarios al 09-08-2023
- ◻ Área de 7,2 km
- ◻ Área de 7,5 km
- ◻ Área de 15 km
- ◻ Área de 27,2 km
- Predios (CSG)
- Plantas (CSP)
- - - Límite Comunal



Información Cartográfica

Proyección Transversal Mercator
 Datum WGS 84 - Huso 19 Sur
 Escala de Referencia: 1:350.000

