

SERVICIO AGRÍCOLA Y GANADERO

Libro de actividades

PROTEJAMOS
NUESTRA
FLORA



SAG
Ministerio de
Agricultura

Gobierno de Chile

¡Hola amigo y amiga!

Te invitamos a conocer algunas de nuestras maravillosas especies de flora nativa, las que se distribuyen a lo largo y ancho de nuestro hermoso y diverso país.

En este libro encontrarás lindas fotos y entretenidas actividades para aprender y conocer 11 especies de nuestra flora nativa.

¡Conociéndolas, aprendiéndote sus entretenidos nombres y enseñándoselas a tu familia y amigos, podrás ayudarnos a cuidar de ellas y de la naturaleza que las rodea.

¡Disfruta este libro y aprende sobre las maravillas de nuestra naturaleza!



Conceptos que debes conocer:

* eNDÉMICO

Propio y exclusivo de determinadas localidades o regiones.

* vULNERABLE

Cuando una planta se ve enfrentada a un riesgo de extinción alto en estado de vida silvestre.

* eN PeLigRO

Cuando una planta se ve enfrentada a un riesgo de extinción muy alto en estado de vida silvestre.

COPIHUE

Lapageria rosea

¿Quién crees que llegará primero a ver los copihues?
 ¿Los peces, las mariposas,
 el huemul y el cóndor o
 las maravillas?



COPIHUE

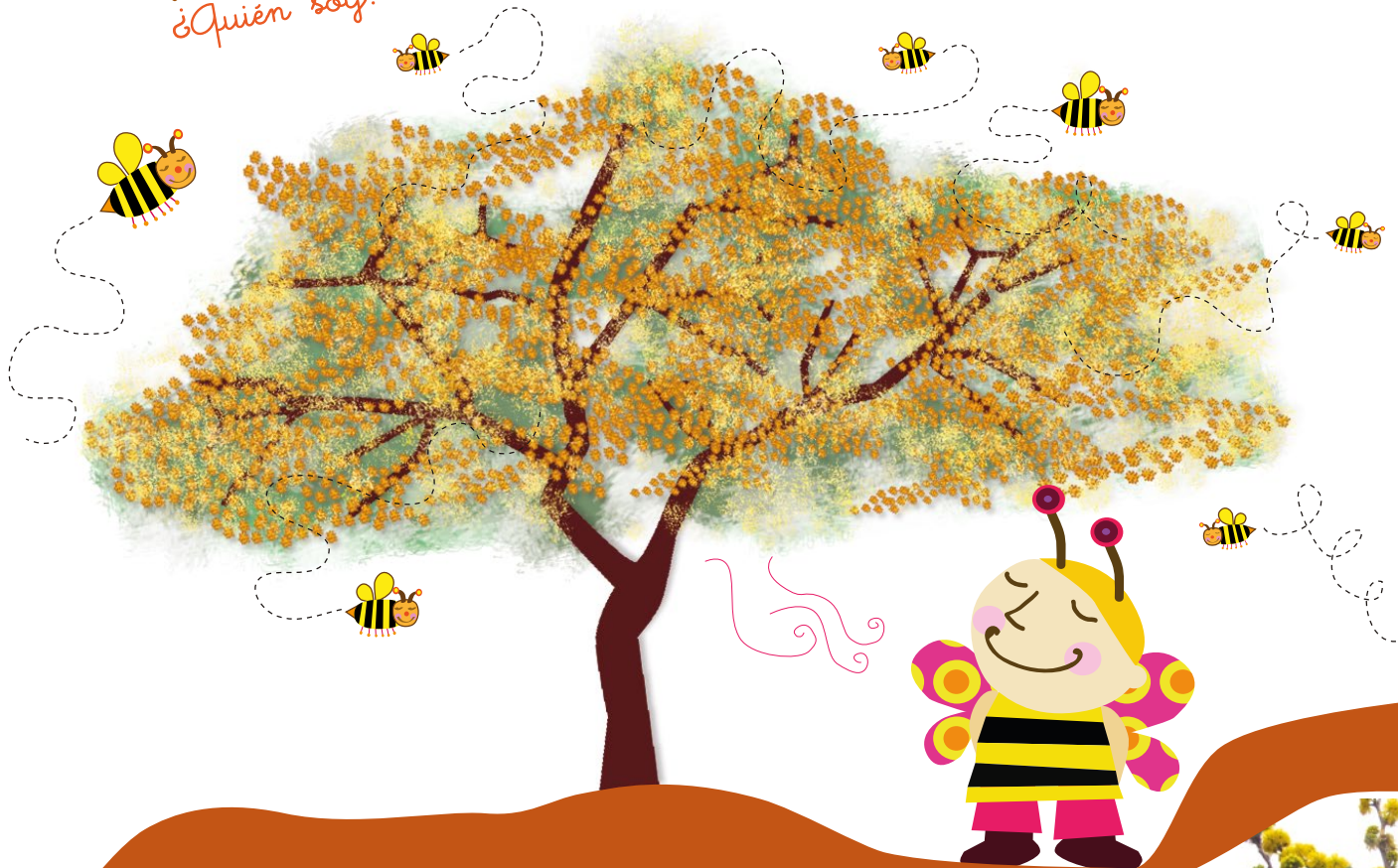
ENDÉMICO

Es una planta trepadora que vive en la Zona Central y Sur de nuestro país. El copihue fue elegido como nuestra flor nacional porque representa alegría, amistad y gratitud para nuestro pueblo Mapuche.

ESPINO

Acacia caven

Tengo espinas y no soy cactus,
tengo flores que alimentan a las abejas
y en mis ramas oculto nidos de pájaros.
¿Quién soy?



ESPINO

Esta aromática especie se encuentra principalmente en la Zona Central de nuestro país. Sus flores se usan en perfumería y su madera para leña y carbón.



ARGYLIA

Argylia radiata

¡Dale vida a la argylia, pintala!



TERCIOPELO O CARTUCHO

Se cuenta que en la Zona Centro y Norte esta especie también llamada vaso de Colombo, la usaban los lugareños para beber a diario agua fresca del cáliz de su flor.

CACTUS CANDELABRO

¡Encuentra el cactus candelabro!

Ahora dibuja un
pajarito sobre él

Browningia candelaris



CACTUS CANDELABRO

Esta cactácea destaca en una franja de la Zona Norte de nuestro país por su gran tamaño, que puede llegar hasta los 5 metros de altura. Además, su forma se asemeja a la de un candelabro.

SOLDADITO

Tropaeolum tricolor

Pinta estas flores de soldaditos, sigue los colores de la fotografía.

Soldaditos, soldaditos
¿A dónde van todos
tan juntitos?
No hagan tanto
alarde, si están
pegaditos a su madre.



SOLDADITO

endémico

Esta planta trepadora busca el sol aunque tiene una gran capacidad para adaptarse a diferentes climas. Por eso, la puedes encontrar desde el norte al sur de Chile. Sus flores crecen en grupos.



Una Mutisia me enredó
y de los pies me amarró.
Una Mutisia me atrapó
y con mis zapatos escapó....

CLAVEL DEL CAMPO

Mutisia hamata



Pinta de tu color favorito las Mutisias que faltan en la trepadora

CLAVEL DEL CAMPO

A lo largo de nuestra cordillera trepan varias especies de Mutisia de llamativos colores: blanco, rosado, naranja y rojo, alegrando el paisaje.



MARIPOSITA BLANCA, PAJARITO

Schizanthus pinnatus



!Descubre las flores pajarito que son diferentes y muy lindas!

MARIPOSITA BLANCA, PAJARITO

Esta hermosa planta la podrás encontrar en la Zona Centro Sur. Es muy especial por su forma y colorido.



COPIAPOA

Copiapoa dealbata

*Me habían contado que tenían hojas
que parecían agujas, que a veces florecían
de forma hermosa.....
Pero no veo nada de eso.....*

*Por favor ayúdame a completar lo
que le falta a esta linda cactácea.*

*Mmmm...
¡Qué rara esta
Copiapoa!*



COPIAPOA

endémico

La Copiapoa modifica sus hojas en forma de espinas, para captar la escasa agua de la costa de Atacama. Debemos cuidar de esta planta, ya que se encuentra en estado **vulnerable**



CUERNO DE CABRA

Skytanthus acutus

*Pinta mis cuernitos
con flores,
mira la fotografía
para ver los colores.*



CUERNO DE CABRA, CUERNECILLO

Su nombre nace del parecido de sus frutos a un cuerno de cabra, los que se enroscan y vuelan con el viento. Lo puedes encontrar en localidades arenosas de la Zona Norte, donde podrás observarlos con sus hojas alargadas.

GARRA DE LEÓN

Leontochir ovallei



¿Qué le falta a este león?

Si quieres una pista
mira el nombre de
esta flor.

¡¡Dibújala!!!

GARRA DE LEÓN, MANO DE LEÓN

A esta tímida especie le gusta vivir sólo en una pequeña área del litoral de Atacama, donde extiende sus tallos por el suelo.

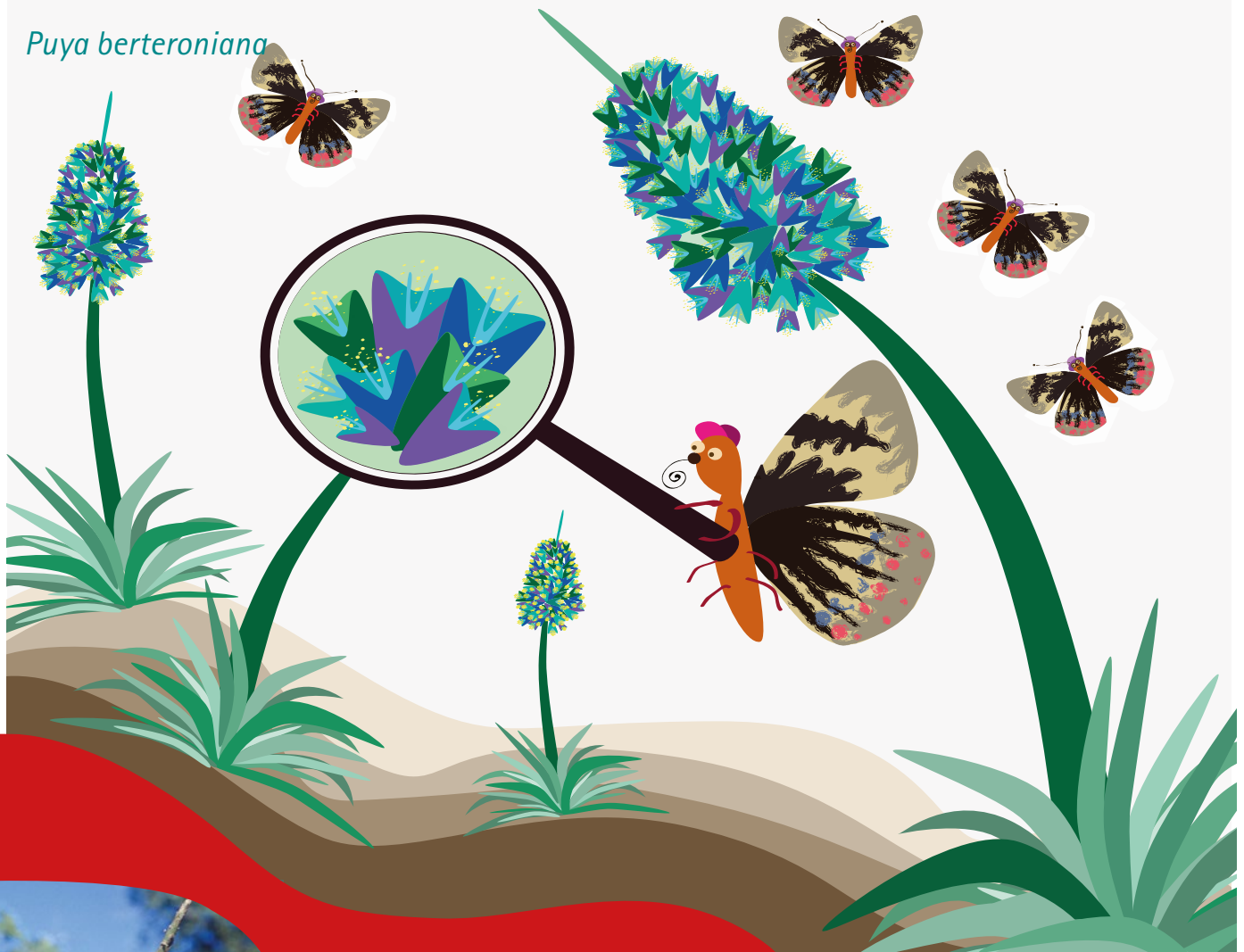
ENDÉMICO

EN PELIGRO



CHAGUAL

Puya berteroniana



CHAGUAL

Esta linda planta de la Zona Central tiene flores muy llamativas de color verde-azulado que crecen en espigas, lo que atrae a insectos, picaflores y mariposas. Por eso a una muy especial se le bautizó la mariposa del Chagual.



¡Conoce estas lindas plantas de nuestro país!

Espino



Copiapoa



Cactus candelabro



Garra de León



Argylia



Puya



Clavel del campo



Soldadito



Pajarito



Cuerno de cabra



3-8
años

Contenido técnico:
División de Protección de Recursos
Naturales Renovables (SAG)
Miguel Angel Trivelli
Ilustraciones: Andrea Franco N.
Edición, diagramación y producción:
Depto. de Comunicaciones (SAG)
Fotografías: Miguel Angel Trivelli
Segunda edición: Diciembre de 2014